



UNTERNEHMER
VEREINIGUNG
UCKERMARK e.V.

inKONTAKT 2017

LEISTUNGSSCHAU DER UCKERMARK



INKONTAKT UND IN BEWEGUNG

VERBINDUNG VON WIRTSCHAFT, LÄNDLICHER RAUM, KULTUR UND BÜRGER



Das ländliche Flair
hielt Einzug in die
Eröffnungsveranstaltung.





- Auszeichnungen
- Allgemeines
- Auswertung der Fragebögen
Aussteller und Besucher
- Kulturelles Rahmenprogramm
- Ausblick für 2018
- Sponsoren und Unterstützer



„Uckermärkische Unternehmerpersönlichkeit“



Hanka Mittelstädt,
UckerEi GmbH



„Uckermärkischer Tourismuspreis“



Yvonne Schnell,
Direktorin des AHORN Seehotel Templin

„Ideen-Sonderpreis“



Roland Schulz, „Grumsinpaket“



„Gründerpreis 2017“



AscuVita GmbH Pflegedienst

Marcel Schwichtenberg,
Wildblume – Naturkost & Bistro



- 9. und 10. Juni 2017
- 212 Aussteller,
davon 23 aus Polen
- > 50 Sponsoren und
Unterstützer
- ca. 4000 - 5000 Besucher
(lt. Medienschätzungen)



Warum sind Sie auf der INKONTAKT?

	2015 in %	2016 in %	2017 in %
Kontakte zu Kunden knüpfen :	77,6	79,0	70,1
Kontakte zu anderen Unternehmen knüpfen :	59,2	41,9	40,9
Bekanntheitssteigerung :	76,5	62,1	66,9
Nachwuchswerbung :	27,6	10,5	16,5
Ergänzung zur SAM :	6,1	7,3	5,5
Vorstellung unseres Unternehmens :	65,3	55,6	62,2
Produktpräsentation :	55,1	44,4	36,2
Dienstleistungspräsentation :	54,1	38,7	39,4
Informationsaustausch :	60,2	38,7	45,7

(Die Frage konnte mit Mehrfachnennungen beantwortet werden, was ein Ergebnis größer 100% ermöglicht.)



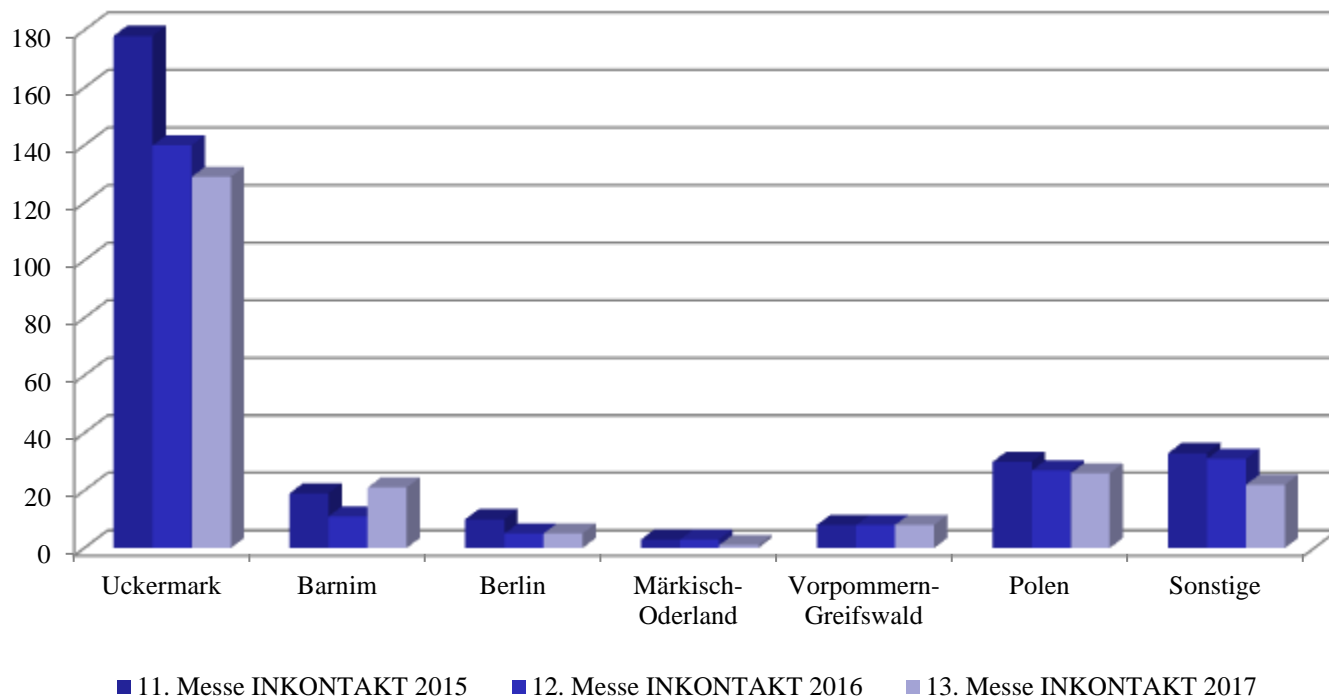
Wie sind Sie auf die INKONTAKT aufmerksam geworden?

	<u>2015 in %</u>	<u>2016 in %</u>	<u>2017 in %</u>
durch die Unternehmervereinigung :	78,6	61,3	62,2
durch IHK / HWK :	2,0	4,8	3,9
durch andere Unternehmer :	20,4	16,9	14,1
Internet inkl. Facebook :	4,1	6,5	13,3
Plakate :	4,1	12,9	9,4
TV :	2,0	3,2	0,8
Radio :	1,0	1,6	1,6
Printmedien :	16,3	16,1	7,8

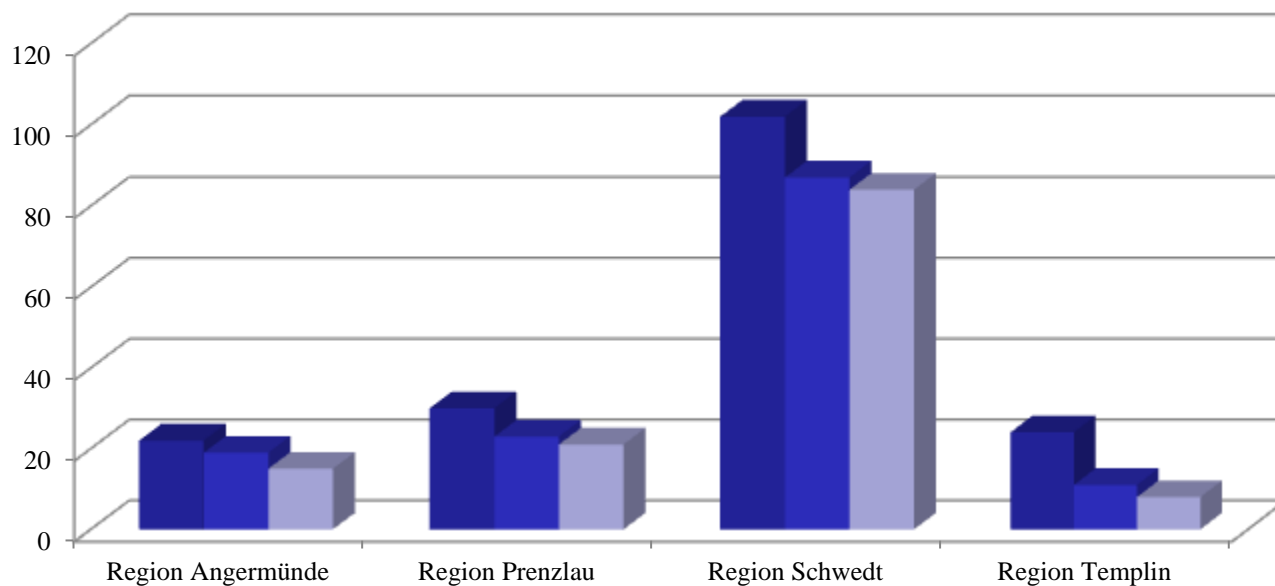
(Die Frage konnte mit Mehrfachnennungen beantwortet werden, was ein Ergebnis größer 100% ermöglicht.)



Woher kommt Ihr Unternehmen?



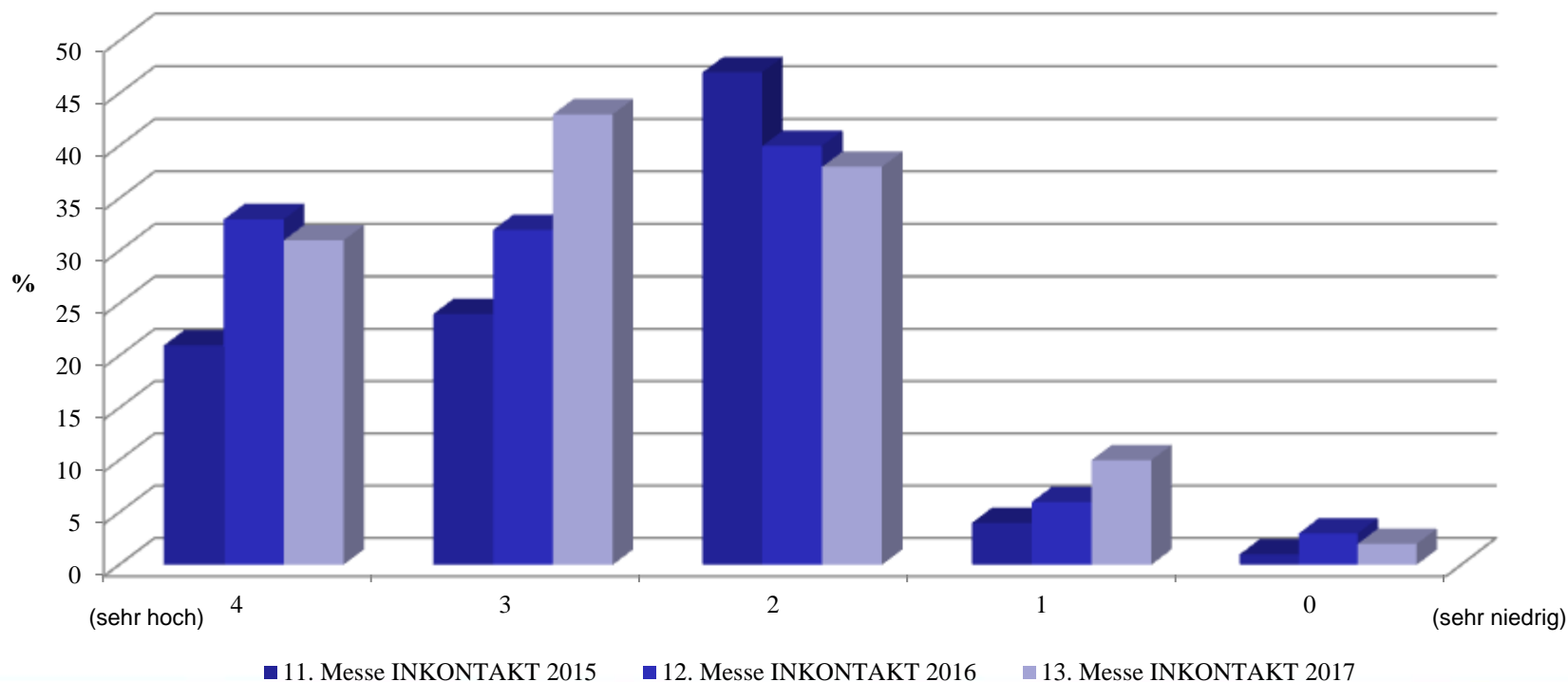
Verteilung nach Regionen in der Uckermark.



■ 11. Messe INKONTAKT 2015 ■ 12. Messe INKONTAKT 2016 ■ 13. Messe INKONTAKT 2017



Wie hoch bewerten Sie die Teilnahme an der INKONTAKT für Ihr Unternehmen?



Sind durch Ihre Teilnahme nachhaltige Effekte erzielt worden?

Sind Geschäftskontakte entstanden?

	Ja	Nein	keine Antwort	
Geschäftskontakte entstanden:	55 %	36 %	9 %	(2017)
	55 %	24 %	21 %	(2016)
Geschäfte generiert/ nachhaltige Effekte erzielt:	53 %	32 %	15 %	(2017)
	53 %	20 %	27 %	(2016)



Geschäftsbeziehungen zu polnischen Unternehmen

Im Zuge der **Ausstellerbefragung** erkundigten wir uns bei unseren Ausstellern, ob sie geschäftliche Beziehungen zu polnischen Unternehmen unterhalten bzw. ob sie an der Zusammenarbeit mit polnischen Firmen interessiert sind.

	Ja	Nein	keine Antwort	
Geschäftskontakte vorhanden:	36 %	57 %	7 %	(2017)
	41 %	56 %	3 %	(2016)
an Kontakten interessiert:	49 %	36 %	15 %	(2017)
	59 %	34 %	7 %	(2016)



Was war gut?

- Vielfalt der Aussteller
- Gute Organisation
- Standort
- Wetter
- Viele Besucher
- Gespräche
- kostenloses WLAN

Was geht besser?

- bessere Strukturierung der Branchen
- Stände dichter an die UBS
- in der Nähe der Bühnen sehr laut
- Übersichtspläne innen
- mehr Parkplätze
- Information zur Eröffnung
- Abendveranstaltung



Würden Sie im nächsten Jahr wiederkommen?

Ja	75 %
Nein	3 %
Vielleicht	22 %

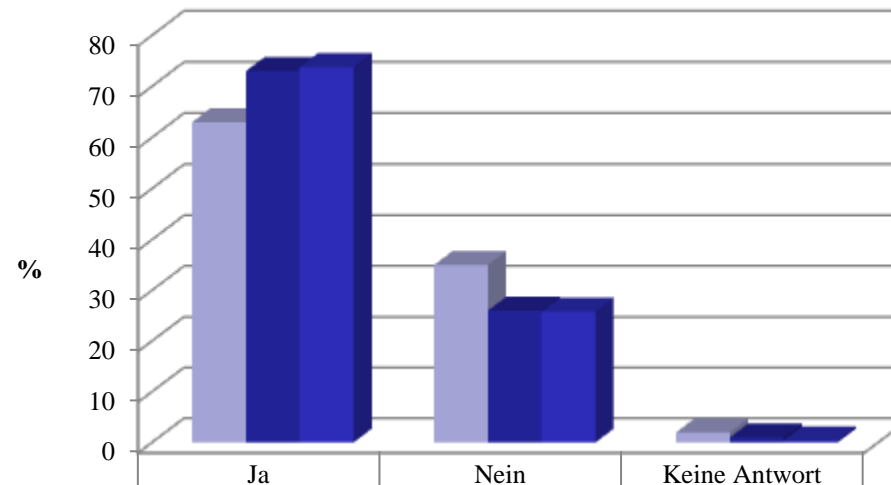
Damit liegt die Bindung zur INKONTAKT auf Vorjahresniveau.

Wann sollte eine 14. INKONTAKT stattfinden?

Freitag/ Samstag	39 %
Samstag/ Sonntag	53 %
Freitag/ Samstag/ Sonntag	4 %
Keine Antwort	4 %



Waren Sie im letzten Jahr auf der INKONTAKT?



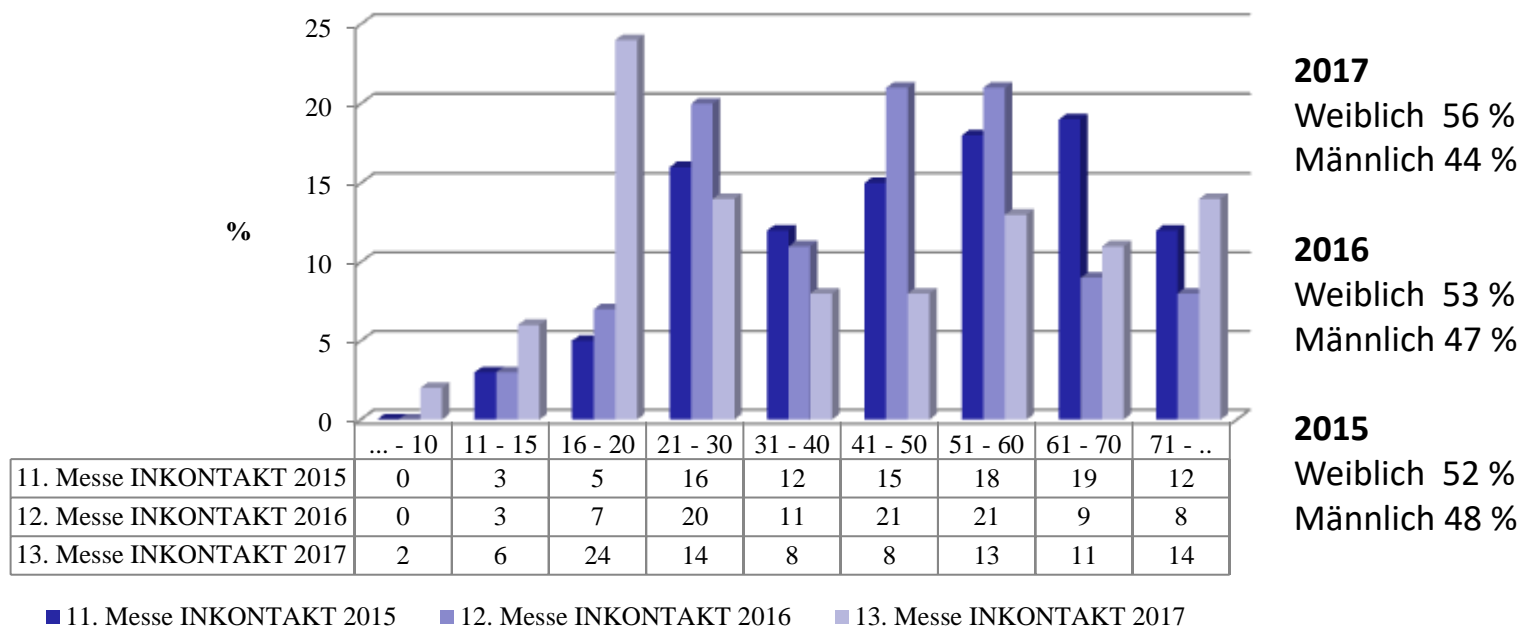
	Ja	Nein	Keine Antwort
11. Messe INKONTAKT 2015	63	35	2
12. Messe INKONTAKT 2016	73	26	1
13. Messe INKONTAKT 2017	74	26	0

526 Besucherinnen und Besucher wurden an beiden Messetagen befragt

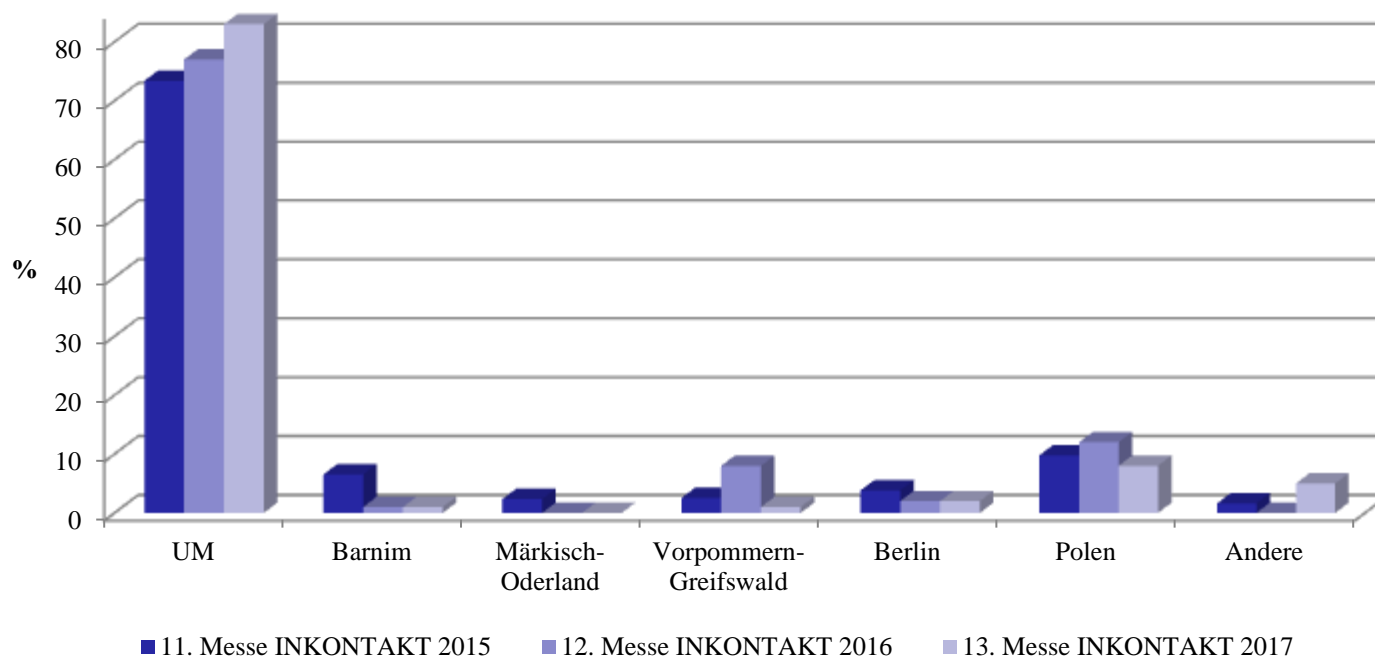
Schüler 23 %
 Studenten 7 %
 Azubi 5 %
 Berufstätig 31 %
 Ruhestand 22 %
 Sonstige 11 %



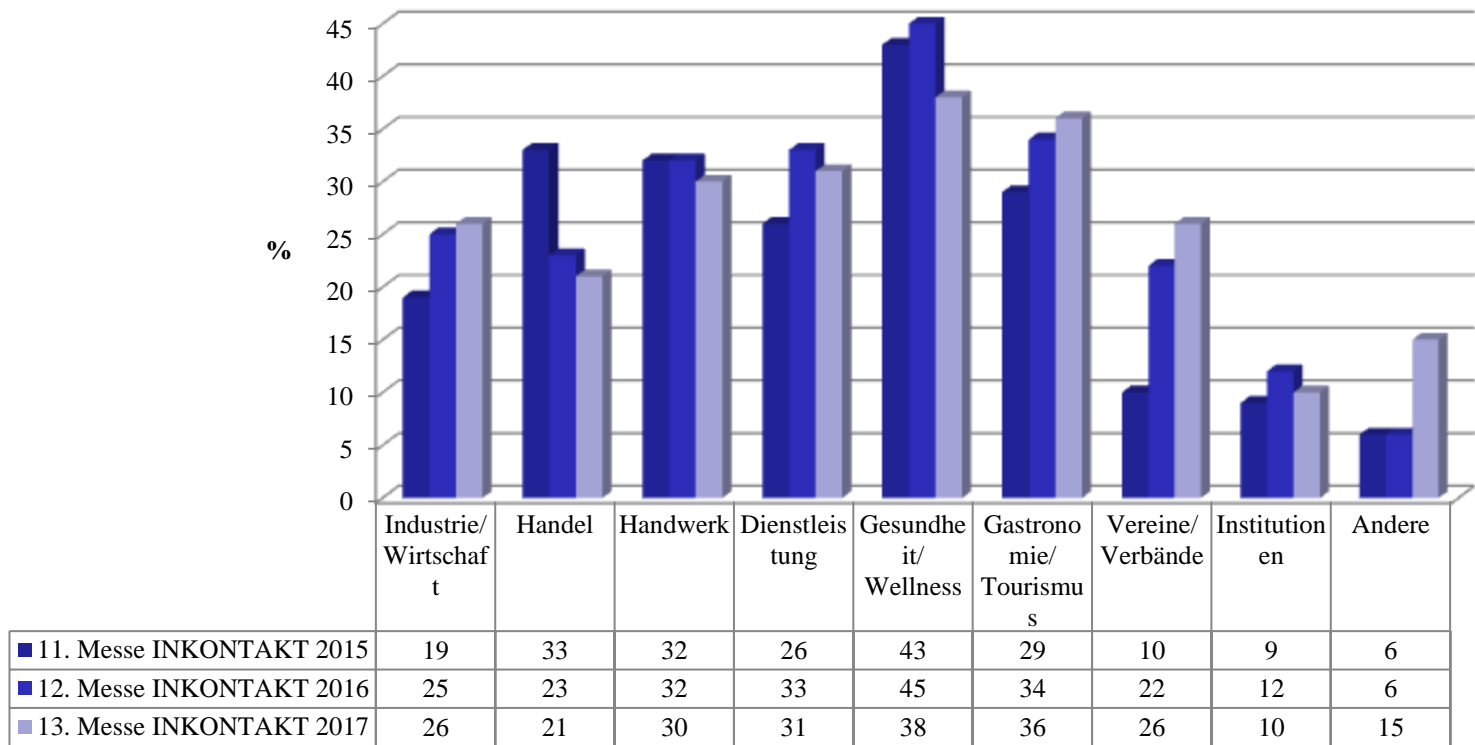
Altersstruktur der befragten Besucher. Anteil männlich/weiblich.



Mit 83 % ist der Anteil der Besucher aus der Uckermark 6% höher als 2016.



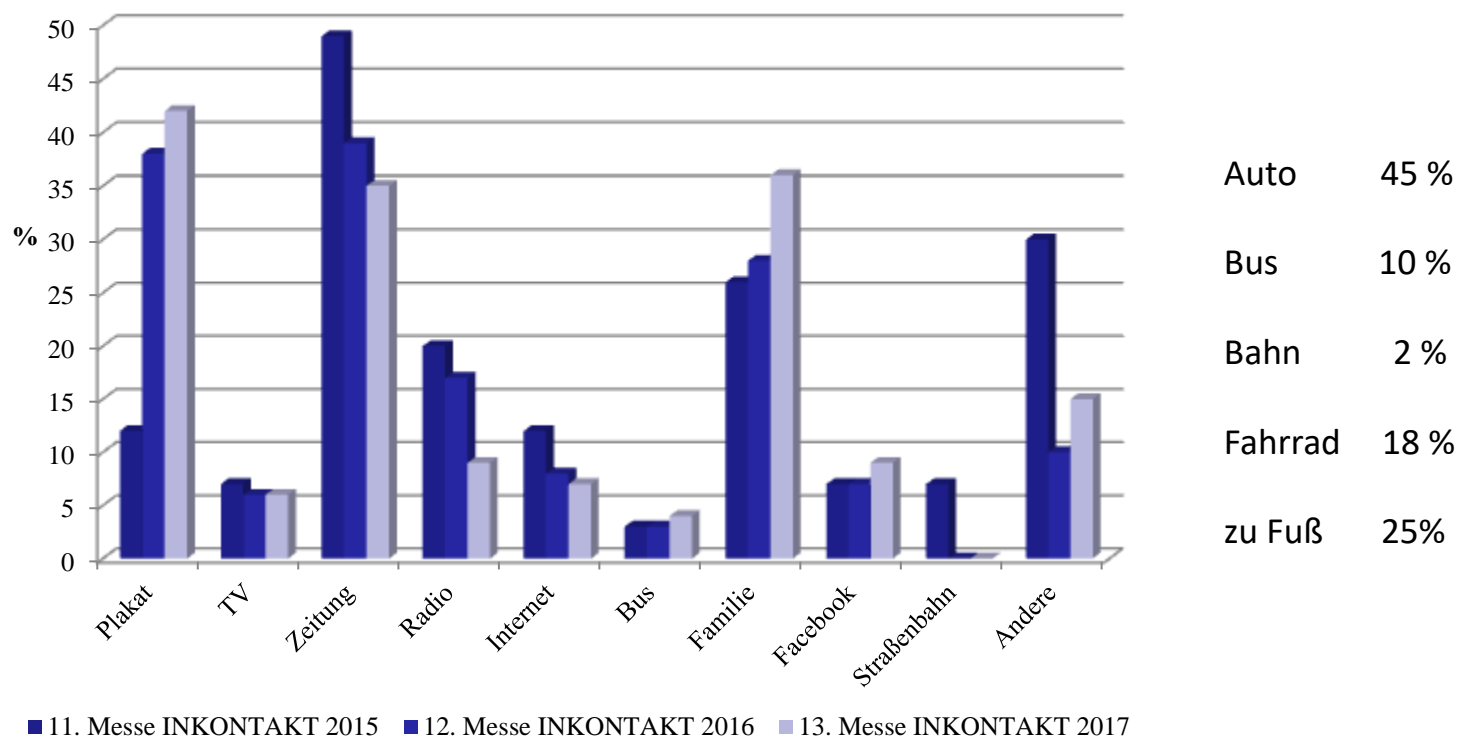
Wofür interessieren sich unsere Besucher?



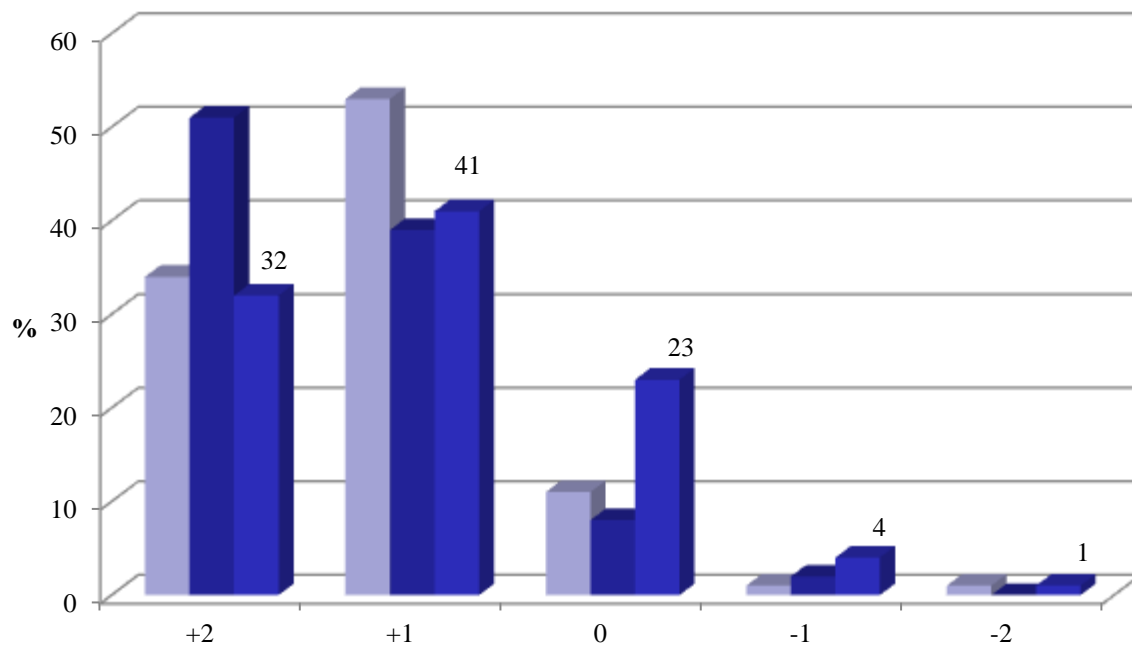
(Die Frage konnte mit Mehrfachnennungen beantwortet werden, was ein Ergebnis größer 100% ermöglicht.)



Wie sind Sie auf die INKONTAKT aufmerksam geworden? Wie sind Sie angereist?



Wie hat Ihnen das Rahmenprogramm gefallen?



■ 11. Messe INKONTAKT 2015 ■ 12. Messe INKONTAKT 2016 ■ 13. Messe INKONTAKT 2017

+2 = ‚Sehr Gut‘
 +1 = ‚Gut‘
 0 = ‚Keine Meinung‘
 -1 = ‚Schlecht‘
 -2 = ‚Sehr Schlecht‘



Was war gut?

- Vielfalt der Aussteller
- Bühnenprogramm
- Essen
- Kran
- Trampolin/ Hüpfburg
- Freundliche Mitarbeiter
- Musik

Was geht besser?

- zu wenig Parkplätze
- der Sonntag fehlt
- Essenpreise zu hoch
- Übersichtspläne zum mitnehmen
- zu wenig Präsentation der Aussteller auf den Bühnen



Akzente

Olympiasieger
in Schwedt
Sebastian Brendel
und Jan Vandrey





Akzente



Auf den 3 Bühnen präsentierten insgesamt 25 Kultur- und Sportvereine, darunter 5 Ensembles aus dem Nachbarland Polen, ihr Können.

Auch in diesem Jahr war uns die Unterstützung von **Antenne Brandenburg**, sicher. Eine Bühne wurde an beiden Tagen bespielt.



Würden Sie 2018 wieder zur INKONTAKT kommen?

91 % der Befragten sagen JA

6 % nein

3 % vielleicht



2016: 86% / 7% / 7%

2015: 86% / 10% / 4%



Von Anfang an dabei und jedes mal ein Highlight!

1000 € BKL und 200 € PCK
an zwei Tagen mit Kran
und Hubsteiger und das
für die Band COS

Herzlichen Dank an die
Mitarbeiter von BKL und
PCK.



Bild rechts (v.l.n.r) :
Herr Riedel, Betriebsleiter BLK; Mitglieder
der Band COS; Frau Flöter (PCK),
Herr Bäsler (UV UM), Herr Appelt (PCK)



Engagierte Unterstützung durch Schüler und Studenten



Die Befragung von Ausstellern und Besuchern wurde von Studenten der Hochschule für nachhaltige Entwicklung Eberswalde, der Universität Stettin und dem Gauß Gymnasium durchgeführt.



UNSERE SPONSOREN UND UNTERSTÜTZER



Landkreis Uckermark



Stadt Angermünde



STADT TEMPLIN



Stadt Schenck/Oder



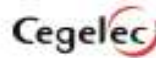
Stadt Prenzlau



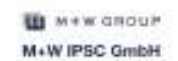
Stadt Stettin



LAND BRANDENBURG



MÄRKISCHES MEDIENHAUS



Brandenburg Invest | WFBB



Polizei Brandenburg

