

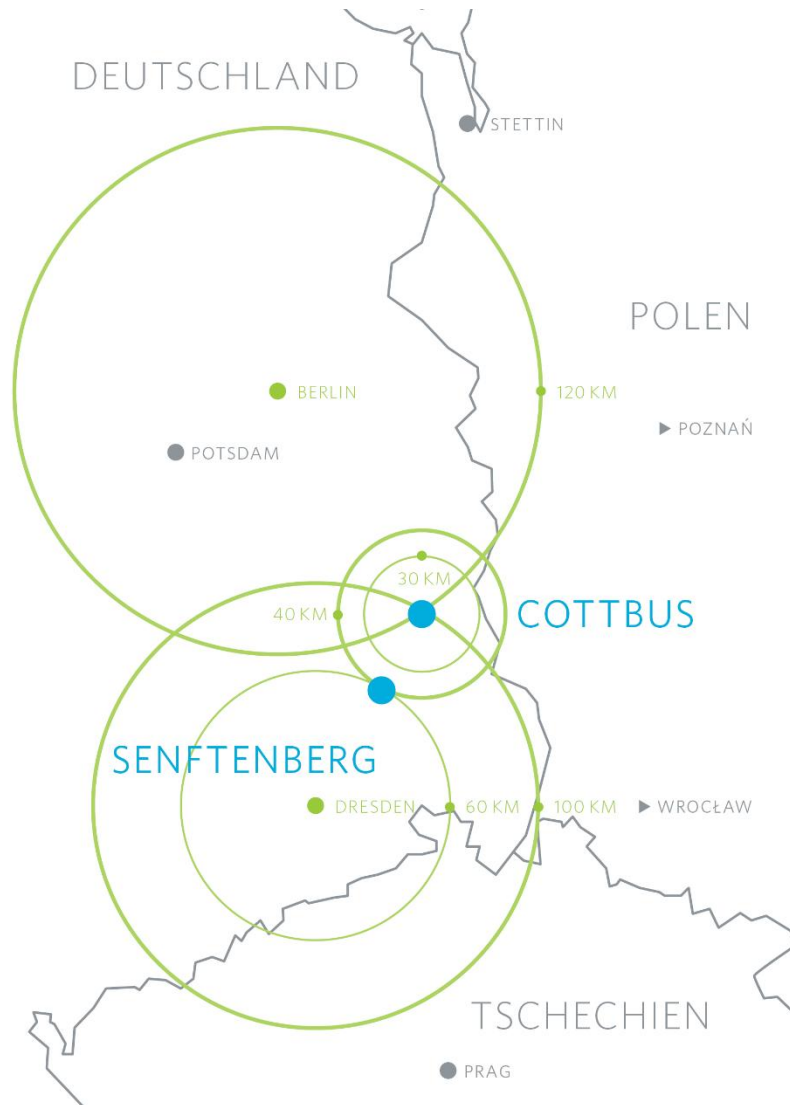
## 4. Zukunftswerkstatt

Schwedt

TRANSFER

Die BTU Cottbus-Senftenberg als Partner  
von Wirtschaft und Gesellschaft

Schwedt, 9. Juni 2026



- 2013: Gründung der BTU Cottbus-Senftenberg
- einzige TU in Brandenburg
- 2020: Strukturstärkungsgesetz Kohleregionen
- **Heute einer der dynamischsten Wissenschaftsstandorte in D:**
  - Wir forschen an globalen Zukunftsthemen. („Great Challenges“)
  - Wir arbeiten an einer fortschrittlichen und nachhaltigen regionalen Entwicklung. („Strukturwandel-Modellregion“)
  - Wir bilden die dafür notwendigen Fachkräfte aus.
- **Mai 2026: IW-Regionalranking - Cottbus entwickelt sich am besten**

## ZAHLEN UND FAKTEN



# DIE BTU: AUSGEWÄHLTE KENNZAHLEN



**109 Mio. €**  
Haushaltsmittel



**62,4 Mio. €**  
Drittmittelleinnahmen



**19 (+9)**  
gemeinsame Berufungen  
mit außeruniversitären  
Forschungseinrichtungen



**831**  
Referierte  
Publikationen



**85**  
Abgeschlossene  
Promotionen



**6** Fakultäten mit  
**70** Bachelor u.  
Masterstudiengängen  
(19 englischsprachige)



**185**  
**Professor\*innen**  
**1.495 Mitarbeitende**  
(ca. 48 %  
Akademiker\*innen)



**7.500**  
**Studierende Gesamt**  
über 42 %  
Frauenanteil



**3.375**  
**internationale Studierende**  
über 45 %  
aus 130 Ländern



**2.300**  
Studien-  
anfänger\*innen  
2025

# STUDIERN AN DER BTU CLUSTER DER STUDIENGÄNGE



Architektur, Bauingenieurwesen  
und Stadtplanung



Soziale Arbeit, Gesundheit und Musik



Maschinenbau, Elektro- und Energiesysteme



MINT – Mathematik, Informatik, Physik,  
Elektro- und Informationstechnik

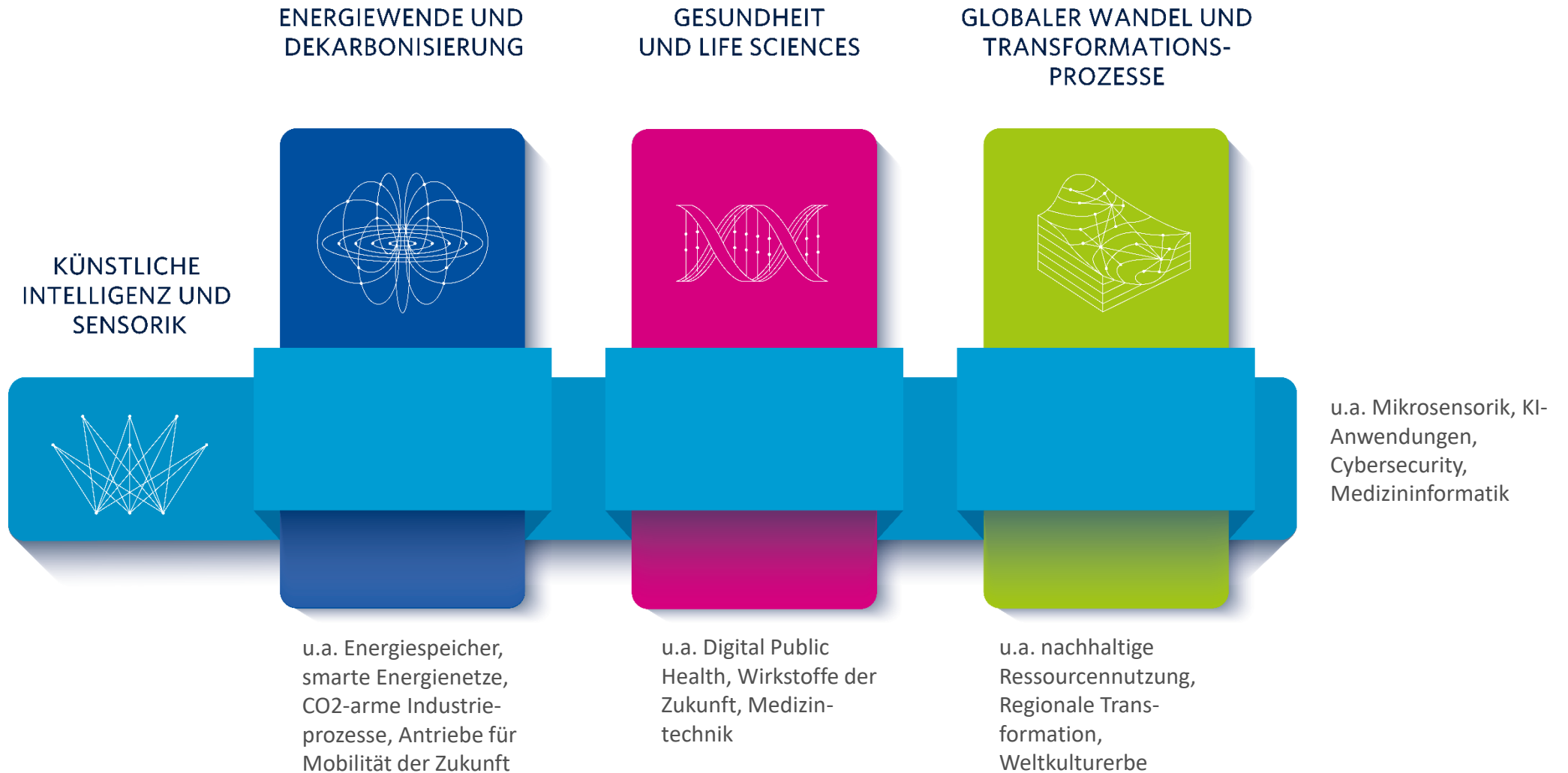


Umwelt und Naturwissenschaften

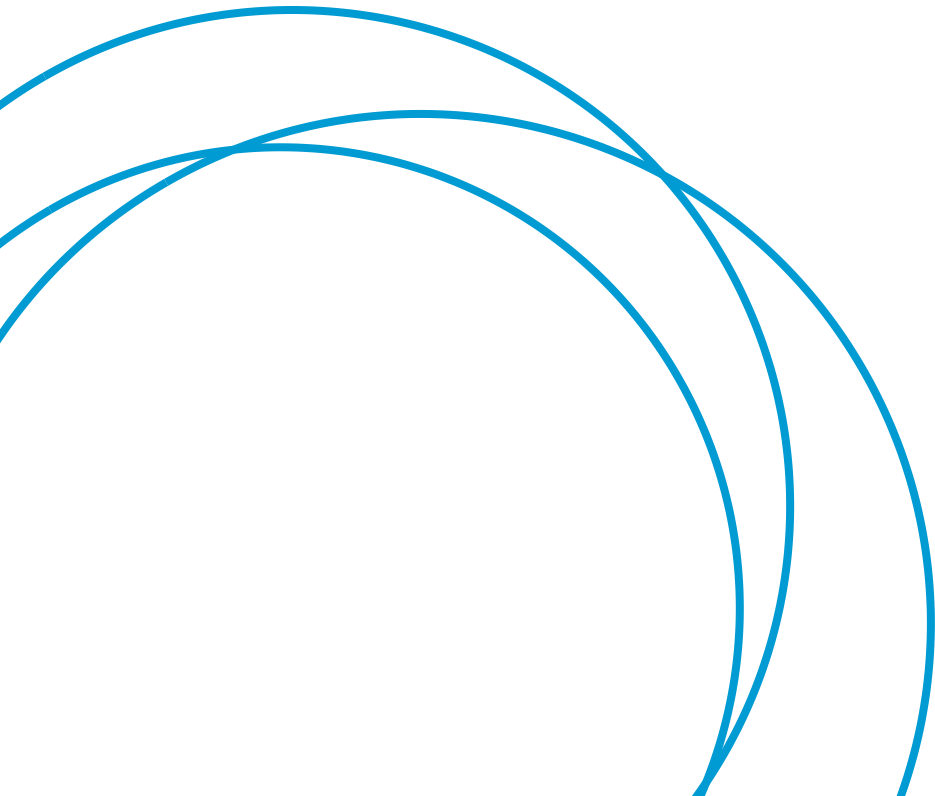


Wirtschaft, Recht und Gesellschaft





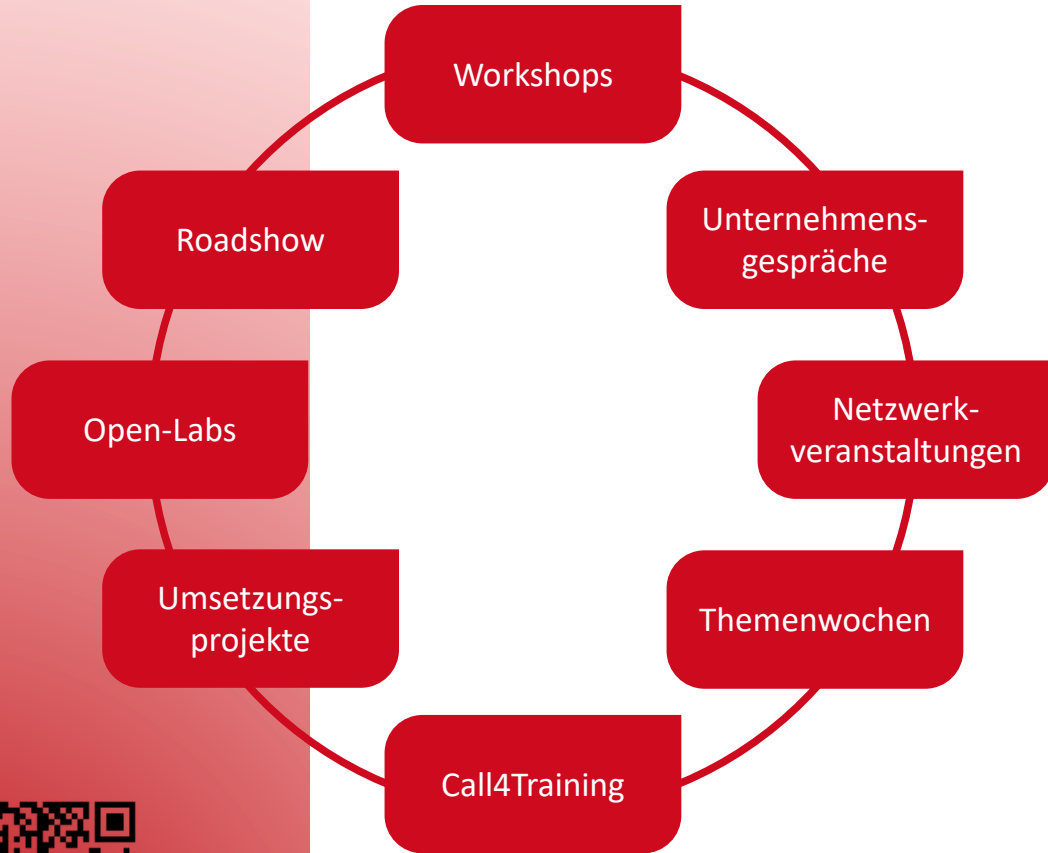
# TRANSFERANGEBOTE ~~UND~~ PROJEKTE



- **BTU-Transfertag** verbindet Wissenschaft und Wirtschaft
- **Campus-X-Change** bringt akademische Fachkräfte und Unternehmen zusammen
- **Transferdatenbank** – perfekter Überblick über Kompetenzen und Ausstattung der BTU
- **Interaktion zwischen Wirtschaft und Wissenschaft** durch Unternehmensbesuche, Initiierung und Begleitung von Wirtschaftskooperationen, Informationen zu Fördermöglichkeiten, Organisation von Fachveranstaltungen
- **Gründungsservice** als Partner für Unternehmensnachfolge
- **Zentrum für Wissenschaftliche Weiterbildung** – Partner für lebenslanges Lernen
- **Career Center** – Partner für Personalrecruiting



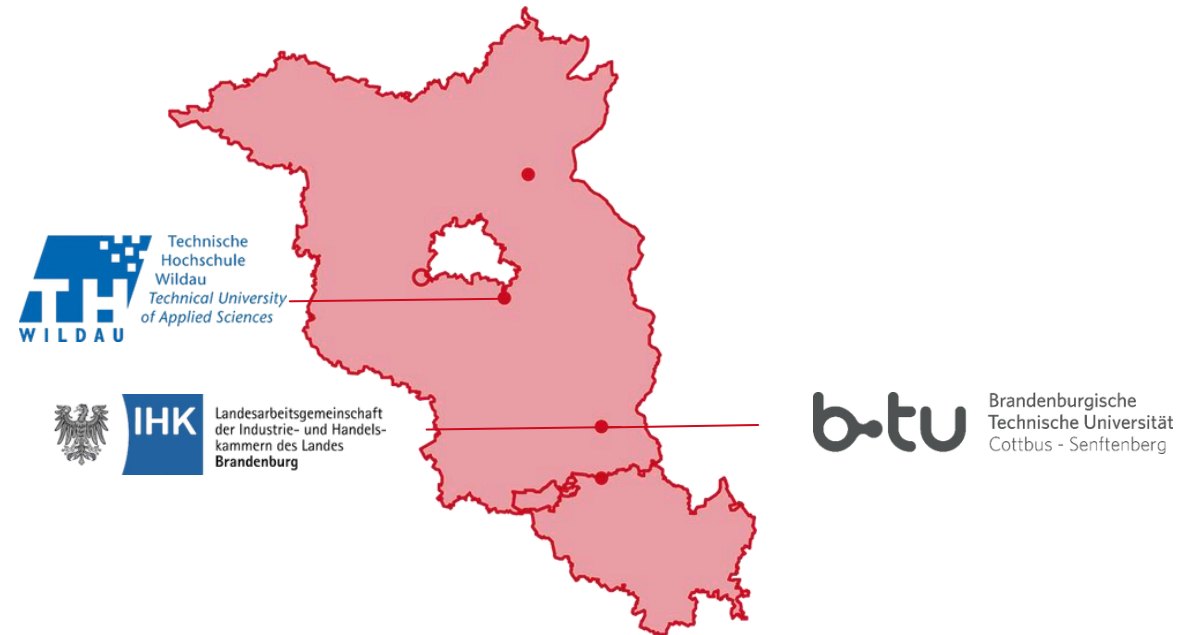
Unternehmen und Wissenschaft kommen zum jährlichen Transfertag an der BTU zusammen



# MITTELSTAND-DIGITAL ZENTRUM SPREELAND

## Schwerpunkte des Zentrums

**Themen:** Nachhaltigkeit, Assistenzsysteme, IT-Sicherheit, Digitale Bildung, Unternehmensprozesse, Veränderungsmanagement, Vernetzte Produktion, Vernetzte Wertschöpfungskette



# EUROPEAN DIGITAL INNOVATION HUB (EDIH)



EDIH's sind Anlaufstellen für alle Fragen zur Digitalisierung



256 Edih's in Europa



17 EDIHs in Deutschland

pro\_digital für Berlin und Brandenburg:



TH Wildau, BTU Cottbus-Senftenberg, DigitalAgentur Brandenburg, SIBB e.V.



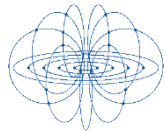
KMU, Midcaps, Startups und die Verwaltung



E-Government, KI-Qualifizierung, Cybersecurity, Test before Invest, Fördermittelnavigator



# PROFILSTÄRKENDE PROJEKTE FINANZIERT ÜBER DAS STRUKTURSTÄRKUNGSGESETZ



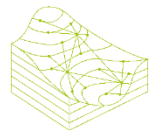
ENERGIEWENDE UND  
DEKARBONISIERUNG



Center for Hybrid  
Electric Systems  
Cottbus



eiz



GLOBALER WANDEL UND  
TRANSFORMATIONS-  
PROZESSE

Zentrum für  
Strukturwandel und  
Regionalentwicklung



PerspektiveArbeit  
Lausitz

LaKoMa



BeForSt  
BEGLEITFORSCHUNG  
STRUKTURWANDEL



GESUNDHEIT UND LIFE  
SCIENCES



AVantiLT  
MICROALGAE AGAINST CANCER



LauZeDiPH

Next Generation  
Drugs

ELIMIK

Innostent



KÜNSTLICHE INTELLIGENZ  
UND SENSORIK



iCampus  
COTTBUS

OASYS

Optoelektronische Sensoren für anwendungsnahe Systeme für  
Lebenswissenschaften und intelligente Fertigung

AI DISCO



## WILLKOMMEN BEI IHREM BESUCH AN DER BTU

Brandenburgische Technische Universität Cottbus – Senftenberg  
Abteilung Wissens- und Technologietransfer  
Platz der Deutschen Einheit 1  
03046 Cottbus

### **Katrin Erb**

T +49 (0)355 69 2802

M +49 (0)171 8114903

E [transfer@b-tu.de](mailto:transfer@b-tu.de)

[www.b-tu.de/transfer](http://www.b-tu.de/transfer)

